

### DATOS DEL MATERIAL

<b>Productos:</b>	<b>RESALTES</b>
<b>Tipo:</b>	Pastilla prefabricada con producto dos componentes de aplicación en frío
<b>Presentación:</b>	Cajas de 200 resaltes.
<b>Modo de aplicación:</b>	Colocación sobre Plastivial recién aplicado con ayuda de una plantilla.
<b>Uso recomendado:</b>	Marca vial cuyo fin es reducir la velocidad de los vehículos en zonas donde se requiere una velocidad controlada.
<b>Colores disponibles:</b>	Blanco y amarillo. Para otros colores contactar con el Dpto. Comercial.

### METODO DE TRABAJO

- Su colocación se realiza sobre una capa de dos componentes (que actúa como pegamento) mediante la utilización de plantillas de geometría determinada donde le alojan los resaltes.
- La altura recomendada de los resaltes es de 1 cm. y la frecuencia de los mismos oscilará dependiendo de la reducción de velocidad que queramos conseguir, recomendándose hacer varios tramos con varias bandas cada uno.

### PREPARACION DE LA MEZCLA

- Mezclar los dos componentes: PLASTIVIAL y el catalizador



- Incorporar el catalizador y realizar mezcla con agitador mecánico hasta completa homogeneidad del producto.

- Si la agitación es manual unos dos minutos de agitación aseguran completa incorporación y homogeneidad del producto.

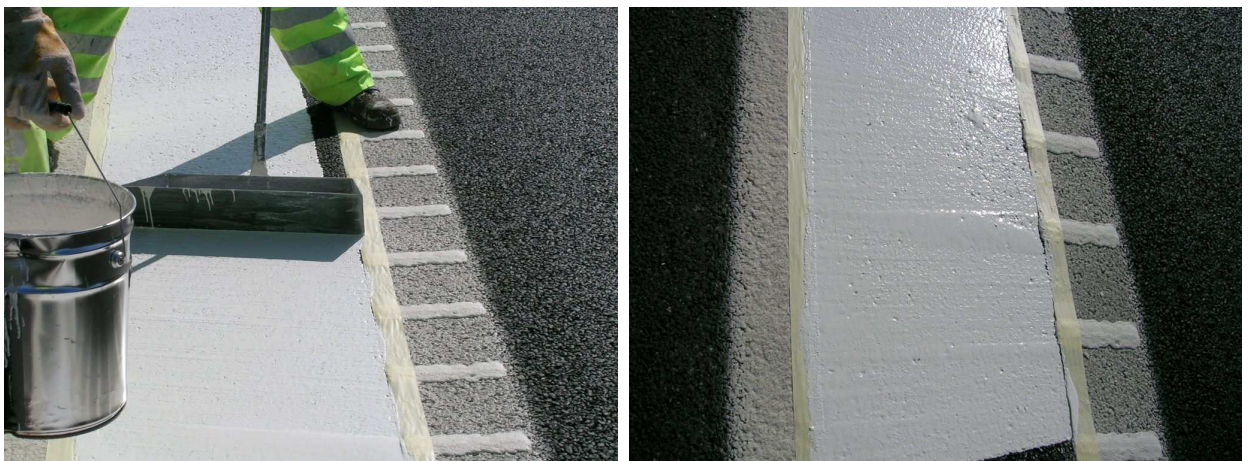


### PRECAUCIONES CON EL MATERIAL

- Una vez mezclado el Plastival con el catalizador se inicia la reacción de catalización y el tiempo de vida útil de la mezcla es de 10 minutos, a medida que transcurre el tiempo el producto empieza a endurecer y su manipulación se hace más difícil.
- La temperatura influye en el tiempo de endurecimiento de la mezcla. Al aumentar la temperatura se acelera la reacción y se reduce el tiempo de trabajabilidad del material.
- El porcentaje de catalizador varía desde 1 % en verano hasta 1,3 % en invierno en función de la temperatura del firme.

### MODO DE APLICACIÓN

- Encintar la zona a pintar de acuerdo a la geometría establecida.
- Una vez realizada la mezcla aplicarlo inmediatamente mediante zapatón o llana.
- Colocar la plantilla e iniciar la colocación de los resaltes



Extensión del material con zapatón





Colocación de los resaltes con la ayuda de una plantilla



### RESTRINCCIONES DE APLICACIÓN

- No aplicar en pavimentos con humedad, suciedad o polvo.
- La temperatura del pavimento debe ser siempre superior en 3°C a la temperatura de rocío.

## INSTRUCCIÓN DE APLICACIÓN

- No aplicar a temperatura ambiente inferior a + 6°C o superior a + 40°C.
- No aplicar el material si se observa humedad en la superficie.

## DOSIFICACIÓN

- Dosificaciones del Plastivial en función del espesor de aplicación:

Espesor de aplicación	Plastivial	Microesferas de vidrio
1,5 mm	2-3 Kg/m <sup>2</sup>	380-500 gr/m <sup>2</sup>

Nota: firmes de asfalto abierto consume más material

- Asfaltos nuevos, abiertos o porosos la penetración del material será mayor por lo que se requiere ajustar espesor de aplicación.

## MEDIDAS DE SEGURIDAD

- No fumar ni comer durante la aplicación del material.
- Utilizar ropa adecuada, gafas y guantes para evitar salpicaduras del producto